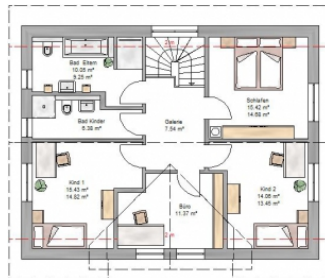
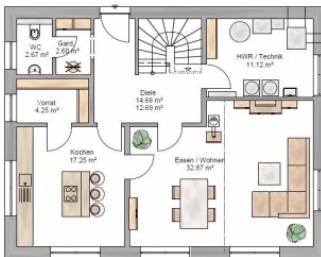


TRENDLINE | 166 m²

In diesem Entwurf findet man im Erdgeschoss ein großzügig geschnittenes Wohnzimmer mit Essplatz und eine große separate Küche. Je nach Wunsch kann die Zwischenwand aber auch mittels einer breiten Schiebetür oder einem offenen Durchgang aufgelockert werden. Eine große Diele, ein zusätzlicher Garderobenbereich mit Zugang zum Gäste-WC, ein geräumiger heller Vorrat und im Dachgeschoss vier Zimmer plus je ein eigenes Bad für Eltern und Kinder – viele Pluspunkte für die Bewohner dieses Hauses.



DATEN

Grundfläche	165,64 m ²	Hauslänge	11,65 m
Wohnfläche	160,91 m ²	Hausbreite	9,15 m
Wohnfläche Erdgeschoss	83,46 m ²	Dachneigung	26°
Wohnfläche Dachgeschoss	77,45 m ²	Drempelhöhe	1,90 m