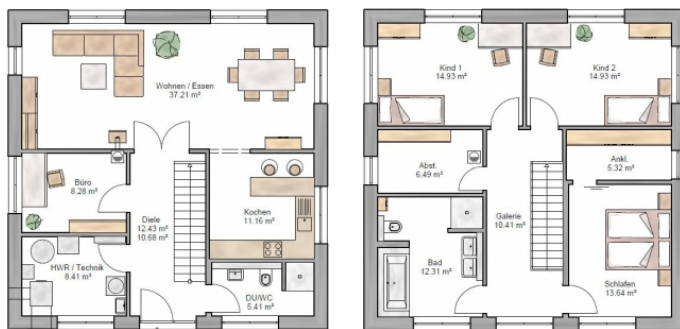


## STADTVILLA | 161 m<sup>2</sup>

Auch hier ist die Gestaltung der Fassade ein echter Hingucker. Die holzverschalteten Bereiche lassen die Fensterflächen besonders zur Geltung kommen und erzeugen ein lebendiges Bild. Die Grundrissgestaltung besticht durch Geradlinigkeit und eine gewisse Symmetrie. Angenehm sind die helle Ankleide der Eltern und der große Abstellraum im Obergeschoss.



### DATEN

Grundfläche	160,91 m <sup>2</sup>	Hauslänge	10,15 m
Wohnfläche	159,16 m <sup>2</sup>	Hausbreite	10,15 m
Wohnfläche Erdgeschoss	81,16 m <sup>2</sup>	Dachneigung	25°
Wohnfläche Obergeschoss	78,00 m <sup>2</sup>	Drempelhöhe	-