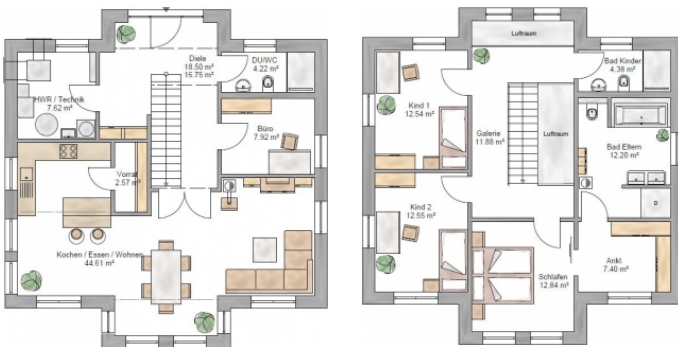


STADTVILLA | 159 m²

Eine Stadtvilla mit romantischem Flair – je nach Fassadengestaltung kann ein Haus auf sehr unterschiedliche Weise wirken. Auch im Inneren hat dieser Entwurf einiges zu bieten. Eine gerade Treppe führt vom großzügigen Eingangsbereich hinauf in die schöne Galerie, welche gleich mehrfach durch Deckenöffnungen Einblick in die Diele gewährt. Im Obergeschoss haben Eltern und Kinder aufgrund getrennter Bäder ihre komplett eigenen Bereiche zur Verfügung.



DATEN

Grundfläche	159,22 m ²	Hauslänge	10,80 m
Wohnfläche	157,47 m ²	Hausbreite	9,00 m
Wohnfläche Erdgeschoss	83,69 m ²	Dachneigung	25°
Wohnfläche Obergeschoss	73,78 m ²	Drempelhöhe	-