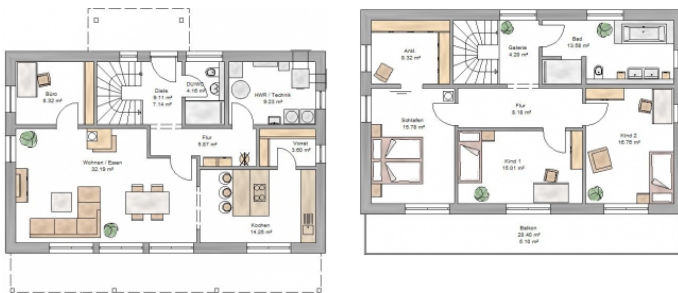


## PULTHAUS | 169 m<sup>2</sup>

Durch die moderne Architektur dieses Hausentwurfs bekommen die Bauherren eine optimale Ausnutzung der Sonnenseite. Große Fensterelemente durchfluten den Küchen- und Wohnbereich mit Licht. Der große Balkon trägt erheblich zur Ausstrahlung des Hauses bei. Über die gesamte Hauslänge angelegt, werden durch ihn sowohl Eltern- und Kinderzimmer aufgewertet als auch Schatten für die Terrasse gespendet.



### DATEN

Grundfläche (ohne Balkon)	168,57 m <sup>2</sup>	Hauslänge	13,15 m
Wohnfläche	171,71 m <sup>2</sup>	Hausbreite	8,30 m
Wohnfläche Erdgeschoss	84,77 m <sup>2</sup>	Dachneigung	23°
Wohnfläche Obergeschoss	86,94 m <sup>2</sup>	Drempelhöhe	-