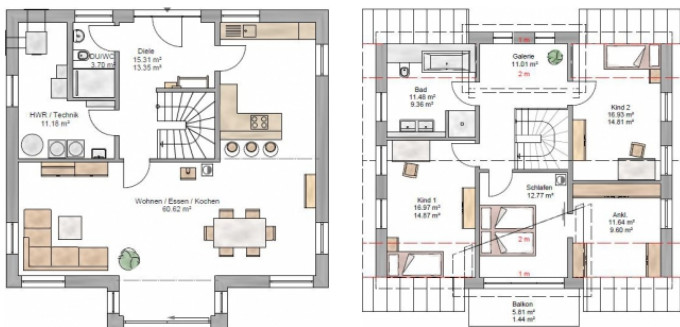


LIFESTYLE | 177 m²

Ein absoluter Blickfang ist diese Hausidee. Zum gestalterischen Konzept gehören der asymmetrische Giebel mit großer Fensterfront zum Garten, ergänzt durch einen lichtdurchfluteten Erker im Erdgeschoss, welcher den schönen Balkon für die Eltern bildet. Die Grundrisse sind sehr großzügig und offen angelegt. Das Dachgeschoss punktet besonders durch die große helle Galerie mit Blick zur Straße.



DATEN

Grundfläche	177,44 m ²	Hauslänge	11,10 m
Wohnfläche	162,72 m ²	Hausbreite	9,60 m
Wohnfläche Erdgeschoss	88,85 m ²	Dachneigung	38°
Wohnfläche Dachgeschoss	73,87 m ²	Drempelhöhe	1,00 m