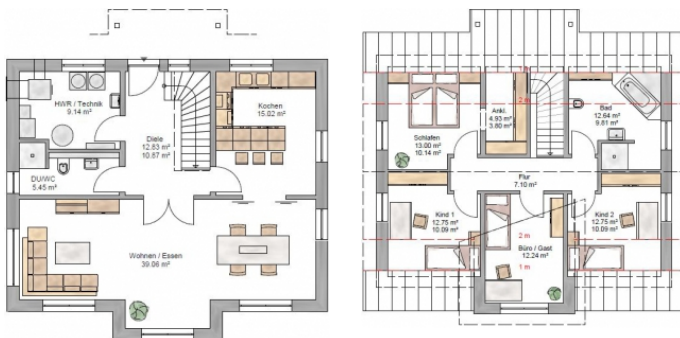


LIFESTYLE | 157 m²

Der dritte Giebel mit Pultdach sorgt hier für eine auffällige Optik. Aber auch alternativ als Flachdachgiebel ausgeführt bleibt die hochmoderne Außenwirkung erhalten. Falls es eher klassisch gewünscht wird, können wir für Sie selbstverständlich auch einen Satteldachgiebel planen. Durch eine optimale Raumaufteilung stehen im Dachgeschoss vier Zimmer sowie zusätzlich eine Ankleide für die Eltern zur Verfügung.



DATEN

Grundfläche	156,93 m ²	Hauslänge	11,16 m
Wohnfläche	142,80 m ²	Hausbreite	8,80 m
Wohnfläche Erdgeschoss	79,53 m ²	Dachneigung	40°
Wohnfläche Dachgeschoss	63,27 m ²	Drempelhöhe	0,80 m