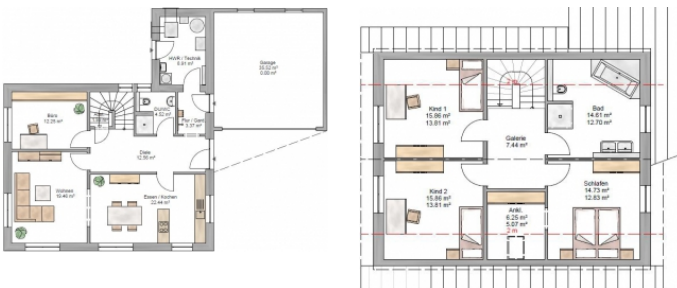


JUNGE FAMILIE | 160 m²

Dieser Entwurf spricht besonders Liebhaber einer geräumigen Wohnküche an. Eine weitere Besonderheit ist der separate Garderobebereich mit Zugang zum ausgelagerten Hauswirtschafts- und Technikraum sowie zur Doppelgarage. Das Dachgeschoss besteht durch eine klare und durchdachte Raumaufteilung.



DATEN

Grundfläche (ohne Garage)	160,25 m ²	Hauslänge	11,15 m
Wohnfläche	151,15 m ²	Hausbreite (ohne Anbau)	8,90 m
Wohnfläche Erdgeschoss	85,50 m ²	Dachneigung	38°
Wohnfläche Dachgeschoss	65,65 m ²	Drempelhöhe	1,20 m

Suckfüll
Unser Energiesparhaus
GmbH & Co. KG

Alersfelde 79
33039 Nieheim

Fon: 0 52 74 / 952 96-0
Fax: 0 52 74 / 952 96-50
info@suckfuellhaus.de



SEIT 1958
KOMPETENZ IM BAU