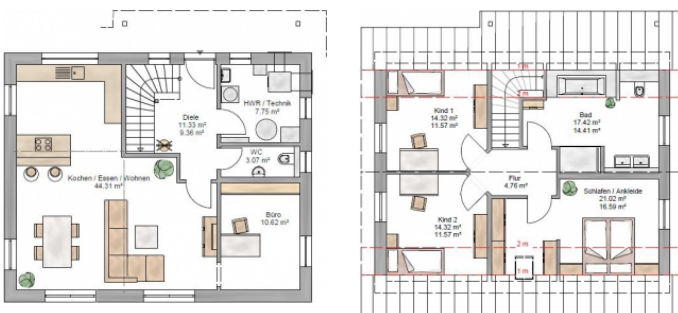


JUNGE FAMILIE | 149 m²

In diesem Entwurf zeichnet sich das Erdgeschoss durch die offene Raumgestaltung mit vielen bodentiefen Fenstern aus. Im Dachgeschoss sind der Eltern- und Badbereich besonders großzügig gestaltet. Das geradlinige Satteldach ist bei optimaler Südausrichtung für eine Solar- oder Photovoltaikanlage bestens geeignet.



DATEN

Grundfläche	148,92 m ²	Hauslänge	10,85 g
Wohnfläche	134,01 m ²	Hausbreite	8,85 m
Wohnfläche Erdgeschoss	75,11 m ²	Dachneigung	45°
Wohnfläche Dachgeschoss	58,90 m ²	Drempelhöhe	0,70 m