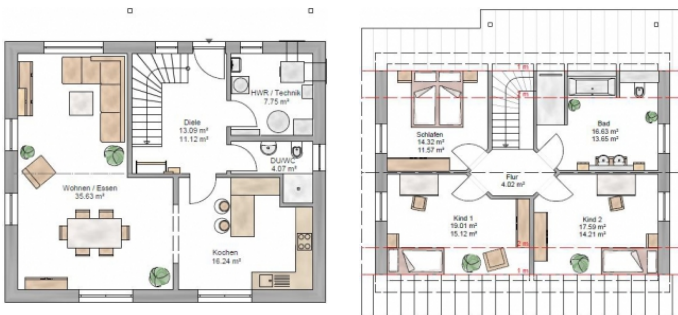


JUNGE FAMILIE | 148 m²

Bei der Gestaltung dieser Hausidee wurde der Schwerpunkt auf einen großzügigen Ess- und Kochbereich im Erdgeschoss und geräumige Kinderzimmer im Dachgeschoss gelegt. Auch das große Bad trägt dazu bei, dass eine Familie sich hier rundherum wohlfühlen kann.



DATEN

Grundfläche	148,33 m ²	Hauslänge	10,85 m
Wohnfläche	133,36 m ²	Hausbreite	8,85 m
Wohnfläche Erdgeschoss	74,80 m ²	Dachneigung	45°
Wohnfläche Dachgeschoss	58,56 m ²	Drempelhöhe	0,70 m