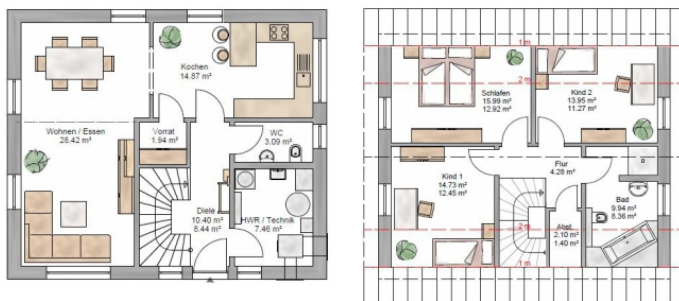


## JUNGE FAMILIE | 127 m<sup>2</sup>

Sowohl für ein Paar als auch für eine kleine Familie eignet sich unsere erste Hausidee. Das Erdgeschoss überzeugt durch eine raumoptimierte Gestaltung mit offenem Wohnbereich. Auch im Dachgeschoss bleibt keine Ecke ungenutzt. Ein kleiner Abstellraum bietet Platz für Staubsauger, Bügelbrett und Co.



### DATEN

Grundfläche	127,17 m <sup>2</sup>	Hauslänge	10,00 m
Wohnfläche	114,91 m <sup>2</sup>	Hausbreite	8,45 m
Wohnfläche Erdgeschoss	64,22 m <sup>2</sup>	Dachneigung	38°
Wohnfläche Dachgeschoss	50,69 m <sup>2</sup>	Drempelhöhe	1,00 m